

# SUCHSPIEL

## durch die Ausstellung »Die Münchner Kaiserburg«

Willkommen in der Ausstellung »Die Münchner Kaiserburg«.

Wir wünschen dir viel Spaß und viel Erfolg beim Lösen der folgenden Fragen:

### 1 Mord im Herrscherhaus

Im kleinen Ausstellungsraum findest du ein Standbild von Herzog Ludwig dem Strengen.

Warum hat der Herzog, der Vater des Kaisers Ludwig des Bayern, den Beinamen »der Strenge«?

Schreibe deine Antwort hier auf:



### 2 Das Münchner Stadtwappen

Aus welchen Einzelteilen besteht das Münchner Stadtwappen?

Schreibe die einzelnen Teile hier auf:



Welche Farben findest du auf dem Stadtwappen?

Vervollständige die Antwort: G \_ \_ \_ und S \_ \_ \_ \_ \_

Weißt du auch, was die Farben der Stadt bedeuten?

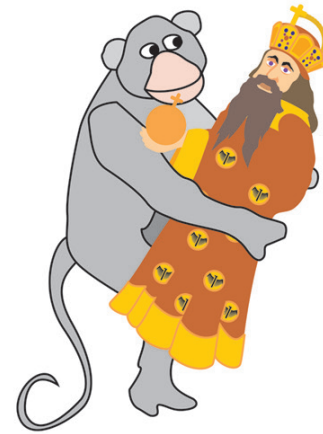
Schreibe deine Antwort hier auf:

### 3 Die Legende vom Affenturm

Es wird erzählt, dass Ludwig der Bayer als Baby von einem Affen aus seiner Wiege geraubt wurde. Wohin hat ihn der Affe entführt?

Kreuze hier deine Antwort an:

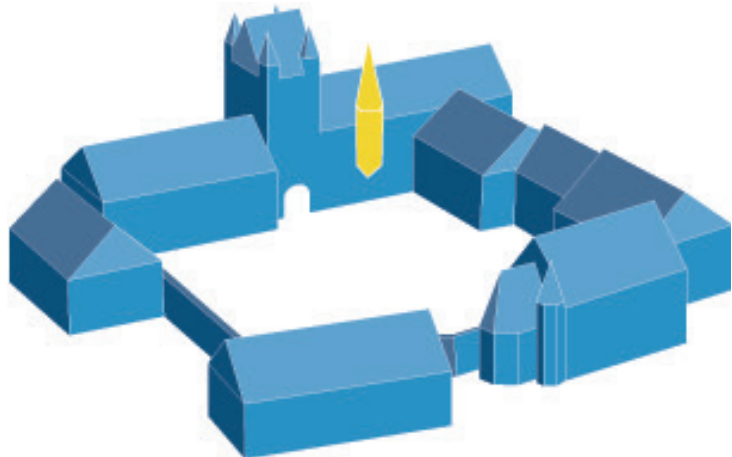
1. In die Súdsee
2. Auf einen Turm der Burg
3. Auf einen Maibaum



### 4 Die Bauteile des Alten Hofes

An einer **Computerstation** kannst du die einzelnen **Bauphasen** der Kaiserresidenz sehen. Ordne die Namen den einzelnen **Gebäudeteilen** zu, verbinde sie mit Linien.

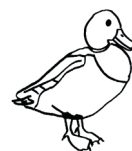
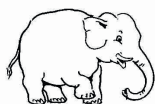
- Brunnenstock
- Zwingerstock
- Pfisterstock
- Lorenzistock
- Affenturm
- Burgstock



### 5 Tiere im Alten Hof



An den **vier Hörstationen** kannst du verschiedene **Geräusche** aus dem Leben am Alten Hof hören. Welche **Tiere** kannst du erkennen? Schreibe einige Tiernamen auf:



## 6 Die Reichsinsignien

In einer **Schatztruhe** kannst du wertvolle **Schmuckstücke** entdecken, die damals ein Kaiser trug und die zeitweise auch hier im Alten Hof aufbewahrt wurden.

Welche Gegenstände kannst du erkennen?

Schreibe deine Antwort hier auf:



Weißt du, was die »Reichsinsignien« sind? Wenn du die Antwort nicht weißt, frage deinen Lehrer!

Hier kannst du deine Antwort aufschreiben:

## 7 Ausgrabungen im Alten Hof

Versteckt in einer **Schublade** siehst du Dinge, die man hier im Alten Hof bei **Ausgrabungen** gefunden hat.

Wie stellst du dir das Trinkglas vor, von dem diese Scherbe stammt?

Ergänze das Trinkglas, wie du es dir vorstellst:



## **Aufgabe: Deine eigene Burg**

In der Ausstellung hast du viel über den Alten Hof, die alte Burg in München, erfahren. Hier hast du nun Platz, deine eigene Burg zu gestalten.

**Wie könnte deine eigene Burg aussehen?**